

279 000 €

291 m<sup>2</sup>

6 pièces

Loubersan Secteur 5



Référence VM410, Mandat N°106 À 15 minutes au sud de Auch très belle maison bourgeoise en Pierre avec une grande superficie avec de beaux éléments anciens tommettes, carreaux ciment, de haut plafonds, possibilité d'aménager le garage en une grande pièce à vivre de 77 m<sup>2</sup>. Une vue sur jolie campagne gersoise. La maison possède un très bon système de chauffage aérothermie ainsi que plusieurs dépendances sur un très grand terrain de presque un hectare, un puits.

Mandat N° 106. Honoraires inclus de 4.8% TTC à la charge de l'acquéreur. Prix hors honoraires 250 000 €. DPE manquant

Nos honoraires :

[https://files.netty.immo/file/immoarea/148/f0P4E/fiche\\_honoraires\\_final\\_1\\_2\\_1\\_.pdf](https://files.netty.immo/file/immoarea/148/f0P4E/fiche_honoraires_final_1_2_1_.pdf)

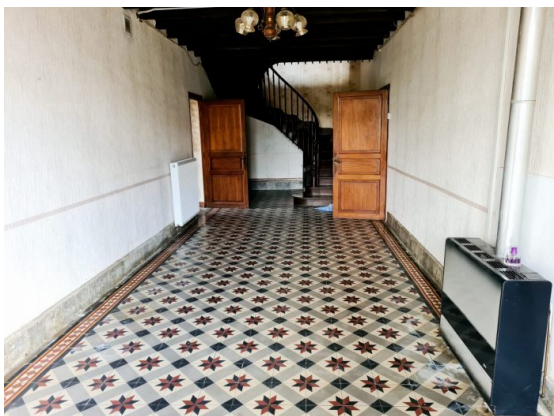
Surface	291.00 m <sup>2</sup>
Séjour	22 m <sup>2</sup>
Superficie du terrain	95 a 07 ca
Pièces	6
Chambres	4
Niveaux	1
Salle de bains	1
Salle d'eau	1
WC	2 Indépendant
Epoque, année	1900
État général	Petits travaux à prévoir
Vue	Campagne
Chauffage	Aérothermie
Ouvertures	PVC, Double vitrage
Assainissement	Individuel, Non conforme
Cuisine	Non équipée
Ameublement	Non meublé
Stationnement int.	4
Stationnement ext.	5



**IMMOBILIER AREA**  
 84 rue Nationale  
 32200 Gimont  
 09 88 31 45 77



**Philippe RIOS**  
 areagimont@gmail.com  
 07 77 46 30 06



### Consommations énergétiques

Logement économe



Logement énergivore (kWh/m².an)

### Émission de gaz à effet de serre

Faible émission de GES



Forte émission de GES (kg CO2/m².an)